

桂歯科通信 2017-10

発行 芝浦桂歯科診療所
TEL 03-5476-4618
E-mail info@shibaurakatsura.jp



夏も終わり、新米やブドウ、柿や栗にお芋・・・
美味しい食べ物がいっぱい出回る実りの秋がやってきました！
同時に、スポーツの秋も楽しみましょう！



結果にコミットする歯周病対策 はじめてみませんか？

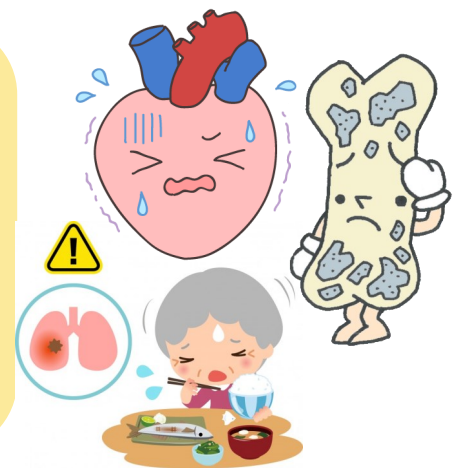
初診でお見えになる患者さんに今までの歯周病治療についてお尋ねすると、今までの歯医者さんではクリーニング程度のお掃除しかしてこなかったとお話をいただく事が多いです。そもそも歯石の除去って必要??別に死んじゃうわけじゃないし!!・・・こんな声も時々聞かれます。

日本人の平均寿命は80歳を超える現在、「健康寿命」という言葉聞いたことありますか?「健康寿命」とは、健康上の問題がない状態で日常生活を送れる期間のことを指します。人生って長いようであつという間です。毎日忙しいと追われて、気がつくともうこんな年齢・・・。なんてことにならるように、芝浦桂歯科診療所では結果にコミットする歯周病治療をお一人お一人に合うようご提案しています。

歯周病と全身疾患との関連が指摘されています!!



- 糖尿病
- 誤嚥性肺炎
- 心循環器疾患
- 骨粗鬆症
- 脳血管疾患
- 早産・低体重出産



具体的には何をしますの??

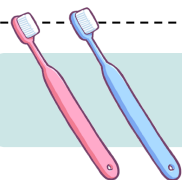
口腔内の状況を確認、レントゲン診査、歯周ポケットの深さを計測します。次に歯ブラシの選び方に始まり、誰にでも簡単に出来る最も効果的な使い方をデモストレーション。自分は不器用だから、「ご安心ください!」

まずは自宅でのケアの方法から徹底的にご指導いたします。私たち診療室の方では、全体的に数回に渡り歯石の除去を行いコンディションを整えていきます。再度歯周ポケットの診査の後状況によって更に深いところの歯石を麻酔をかけて除去することもあります。

今までこのような処置をしてこなかった方も、一度行っておくと今後のお手入れがグッと楽になると共に、**様々な疾患のリスクの低減が期待されます。**一番なのはお口の中がさっぱり! 食事也更に美味しくいただけますよ。周りのお友達にもお口のお手入れの大切さを教えてあげてくださいね。

ご質問など歯科衛生士までお気軽にどうぞ。





歯ブラシの交換はしていますか??

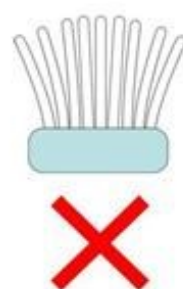
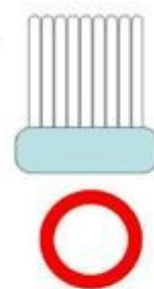


歯ブラシの交換時期についてお尋ねすることがあるのですが、先日患者さんとお話しをしていたら半年同じブラシを使っているとのことでした・・・。

見た目はどうもなっていないなくても確実に劣化していますし、衛生的にも気になります。また少しでも毛先がはねたブラシで磨くと、歯と歯茎の間にしっかりブラシが当たらず磨いたつもりでもみがけてないことがよくあります。

歯ブラシは1ヶ月程度で交換するようにご説明していますが、交換時期はカレンダーなどに記載するなど皆さん工夫してみてくださいね！

1ヶ月程度で
交換しましょう！！



庭園の植物を入れ替えました！！

待合室の小さな庭園には秋の七種であるフジバカマが。ここ数日で花が咲き甘い香りが広がっています。(蜂蜜のような甘い香りがしますよ♪)

フジバカマ(藤袴)とはキク科ヒヨドリバナ属の多年生植物。万葉の昔から日本人に親しまれてきた。8-10月、散房状に淡い紫紅色の小さな花をつける。



キャンセルの際はご連絡ください

ご予約のキャンセルは事前にご連絡いただくと助かります。最近、ご予約の時間にお出でにならず、そのままになっているケースが時々みられます。

お約束の時間は皆さんのために準備をしてお待ちしています。

もしご都合の悪い時は変更して頂いてかまいませんので、事前にご連絡をお願いします。

ご理解ご協力のほどお願い申し上げます。

