

桂歯科通信 2017-9

発行 芝浦桂歯科診療所
TEL 03-5476-4618
E-mail info@shibaurakatsura.jp

曇りがちだった8月も終わり、まだまだ暑い日もあるかと思いますが、秋に向けて体調を崩しがちです。夏場に冷房や冷たい飲み物を飲み続けたことにより体の冷えが原因で胃腸のバランスを崩してしまいます。こんな時こそ体を温めましょう！



CAD/CAMシステムを導入しました！！

今夏、芝浦桂歯科診療所では、「歯科用CAD/CAMシステム」を院内に導入しました。通常、技工物(いわゆる、被せ物)の作成は、歯の型を採った後、歯科技工士が手作業にて製作します。しかしCAD/CAMシステムは、製作工程の一部をコンピューターが行うため、従来よりも非常に精密な技工物を効率よく作成できる最新鋭のシステムです。

このシステムで製作できる技工物は、「ジルコニアクラウン(自費)」と「CAD/CAM冠(保険適用)」等、症例に応じて製作していきます。

CAD/CAMシステムで製作した冠です。
どの部分がお分かりになりますか？



CAD/CAMシステム



保険診療でも白い歯を入れられるようになります

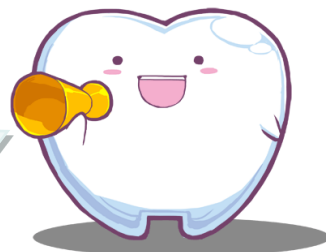
従来の保険診療は、前から3番目の犬歯まで白い歯にすることが出来ました。それに対して、4番目より奥は制度上、銀歯でしか作成できませんでした。

しかし8月から当院では、施設基準の取得により、CAD/CAM冠の保険診療が始まりました。保険の範囲内でも白い歯を入れる事ができ、治療の選択肢が広がります(注)。ただし、いくつか条件がありますので、詳しくはお尋ね下さい。

- ④・保険で適用になるのは前から4番目もしくは5番目の歯のみです。
- ・歯並びや咬み合わせによって、適さない場合があります。



製作の様子は、院内から自由にご覧いただけます。



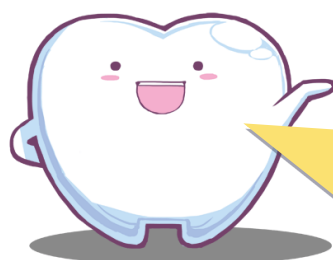
プロビオーラの治験を行っています

プロビオーラを既にお使いの方には、良さがお分かり頂けるかと思いますが、本当に歯周病に効くの？とお思いの方がほとんどだと思います。

現在、3名の有志の方々のご協力のもと、プロビオーラの効果について院内で検証がはじまりました。方法は、実際みなさんが行うのと同じ方法で行います。

【検証の流れ】

- ①唾液検査を行い、外部の検査機関に検査を委託
- ②就寝前にブラッシングを行い、プロビオーラを1粒なめる。(2ヶ月間繰り返す)
- ③再度唾液検査を行い、再評価を行う。



結果については今後皆さまにお知らせいたします。



BML社の歯周病検査キットを 사용합니다

プロビオーラキャンペーン 好評です！！

プロビオーラがボトルタイプにリニューアル。それを記念して「5+1キャンペーン」を今月も継続いたします。

3種類のヒト由来の善玉菌がブレンドされており、口臭や歯周病、虫歯対策に優れた効果を発揮します。

キャンペーン期間：平成29年9月30日(土)まで

キャンペーン中、プロビオーラを5個(39,000円税抜き)お買い求めいただくと、同等品1個(7,800円税抜き)をプレゼントいたします。

この機会をお見逃しなくご利用下さい。

新しくなったホームページご覧いただけましたか？

治療の内容や考え方について従来より見やすく改善するよう心がけました。また、当院での出来事やニュースなども随時更新し、フェイスブックやインスタグラムからも情報を発信していきます。ぜひ一度ご覧下さい。

芝浦 桂

検索

URL <http://www.shibaurakatsura.jp/>

